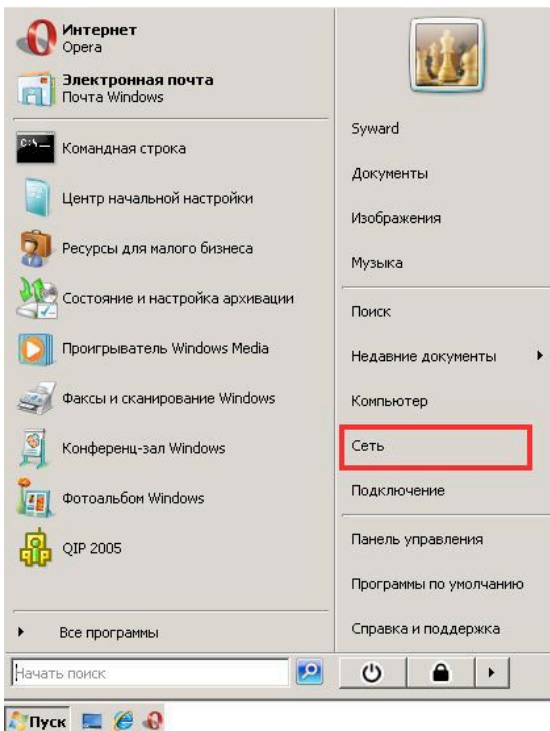


Microsoft Windows Vista.

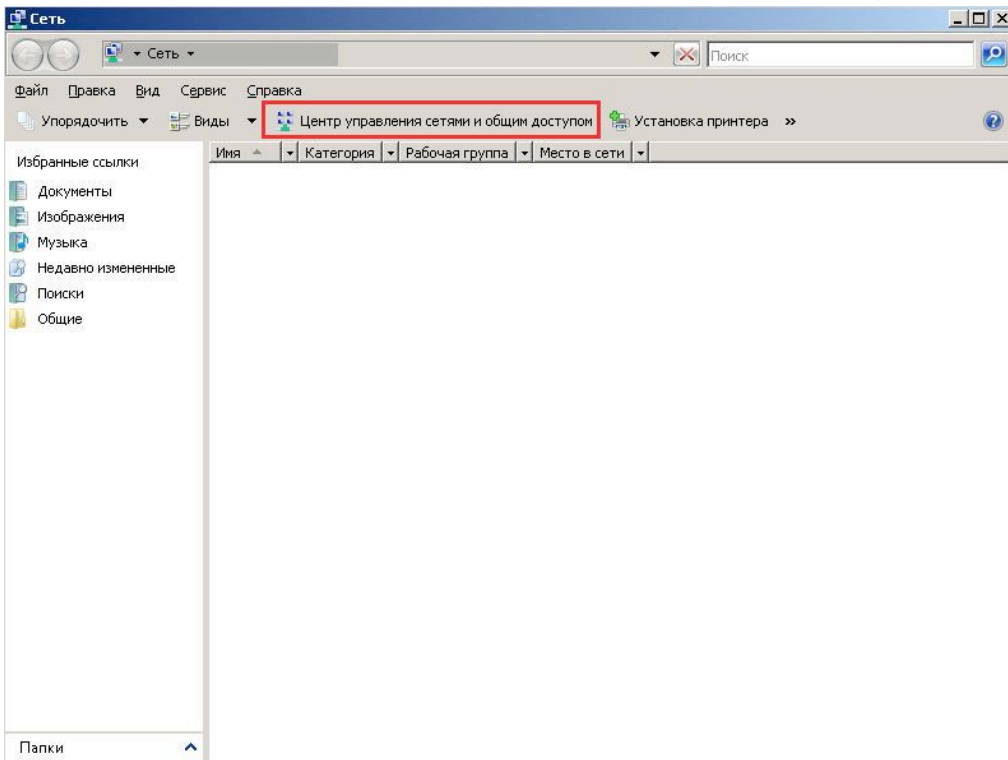
Тип доступа NAT

1. Настройка локальной сети.

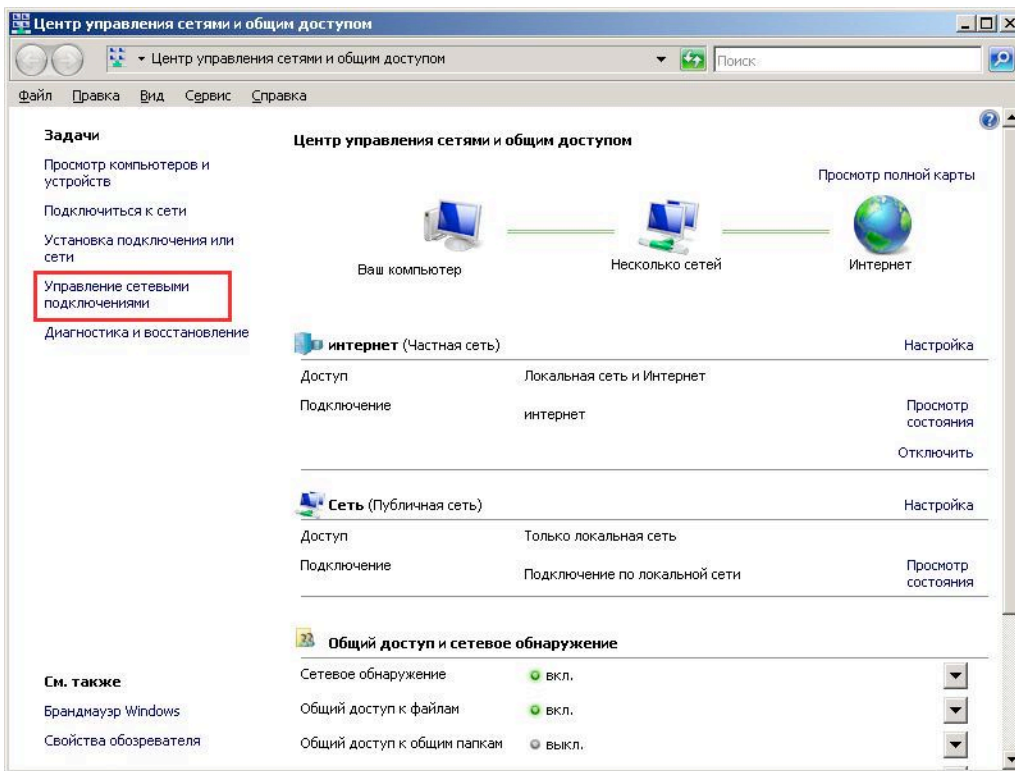
Зайдите в меню "Пуск" и выберите пункт "Сеть":



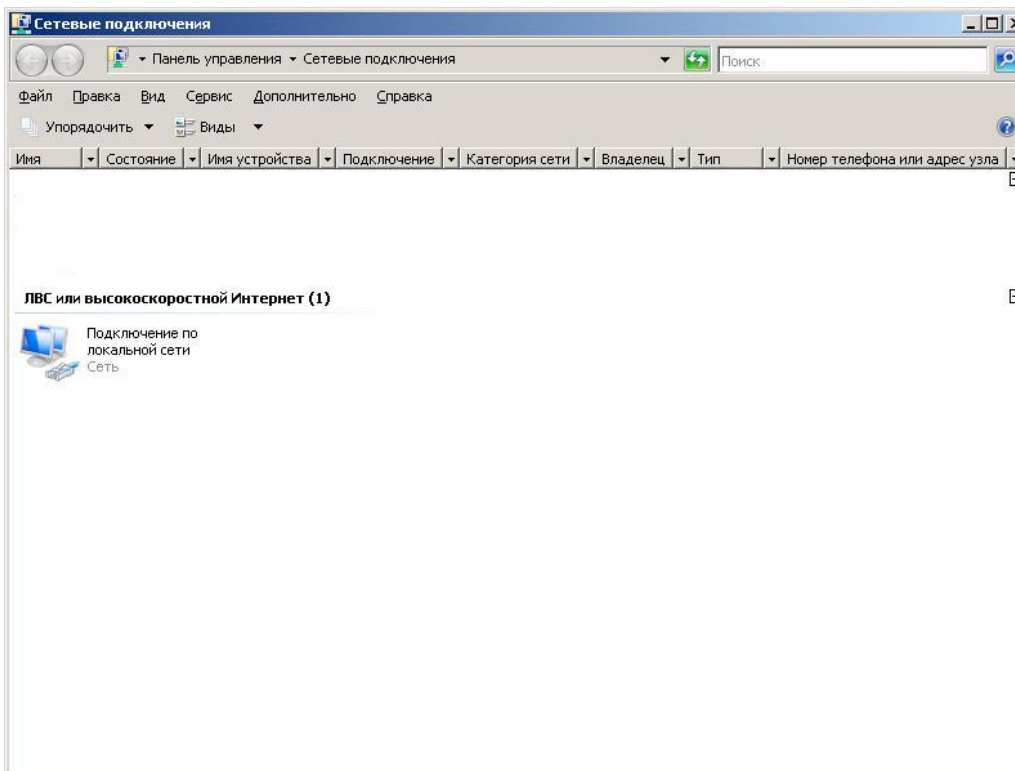
Далее перейдите в "Центр управления сетями и общим доступом":



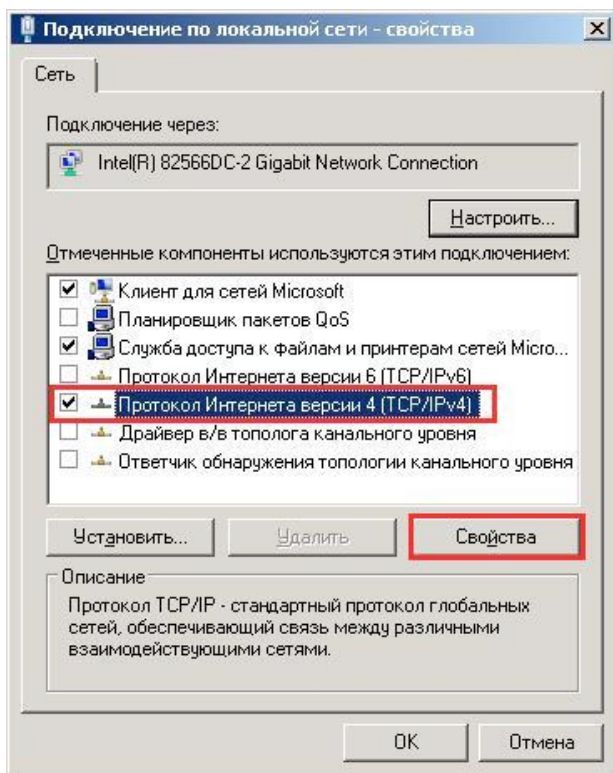
Выберите пункт "Управление сетевыми подключениями":



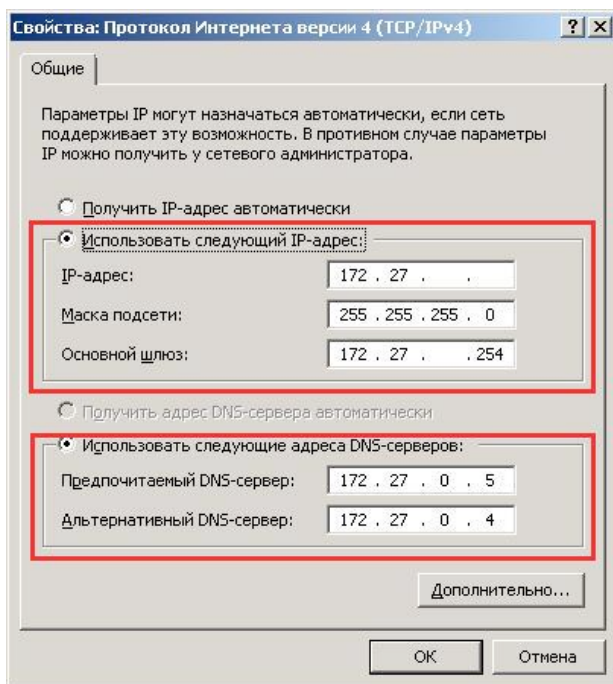
На "Подключении по локальной сети" нажмите правой кнопкой мыши и перейдите в "Свойства":



В свойствах выберите "Протокол интернета версии 4":



Установите точку в положение "Использовать следующий IP адрес" и введите данные из Памятки пользователя:



Нажмите "Ok" во всех открытых окнах. Локальная сеть и интернет настроены! Интернет теперь будет у Вас работать, как только Вы включите и загрузите свой компьютер.

