

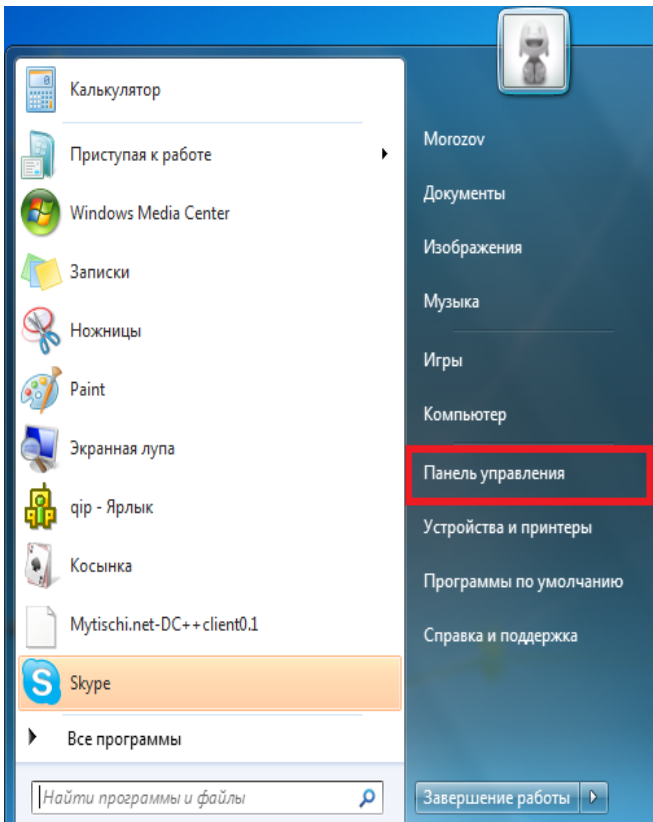
# Инструкция по самостоятельной настройке сети и интернет в сети Интек-М.

## Microsoft Windows 7.

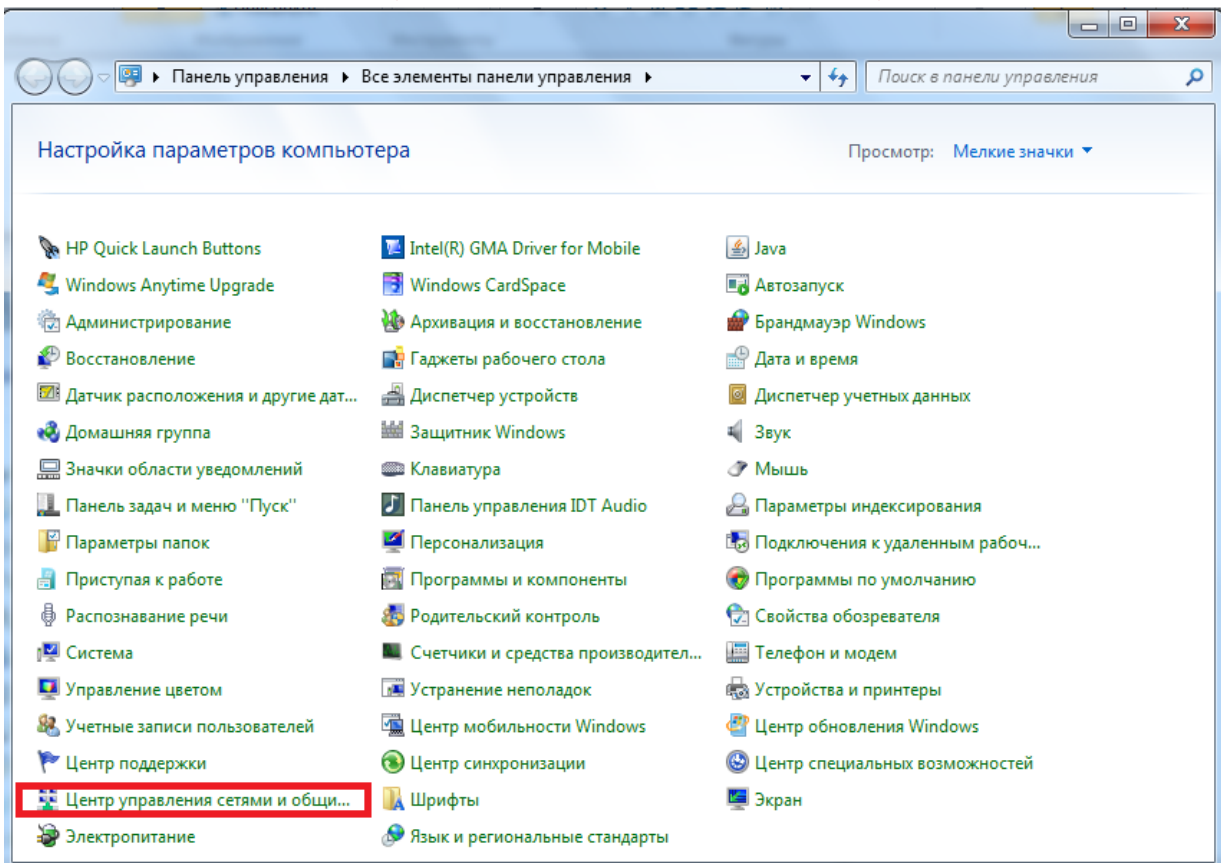
### Тип доступа NAT

#### 1. Настройка локальной сети.

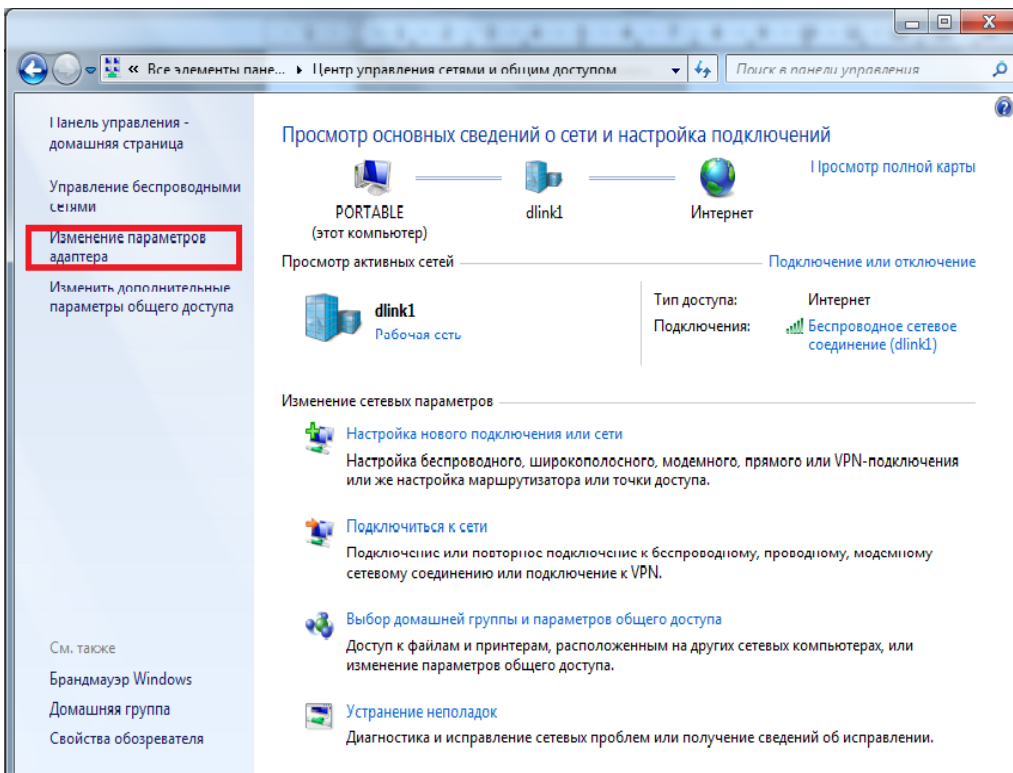
Зайдите в меню "Пуск" и выберите пункт "Панель управления":



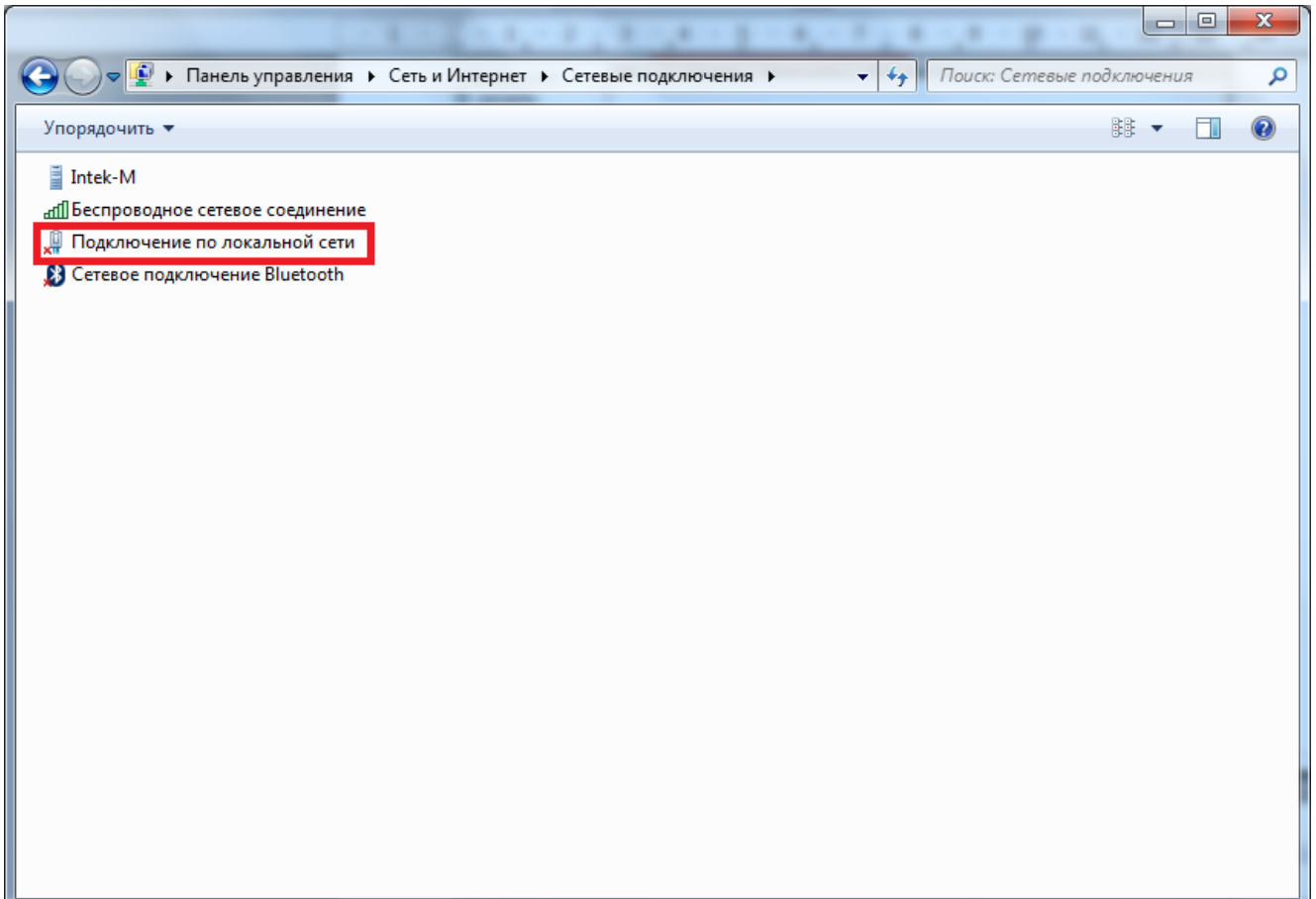
Далее перейдите в "Центр управления сетями и общим доступом":



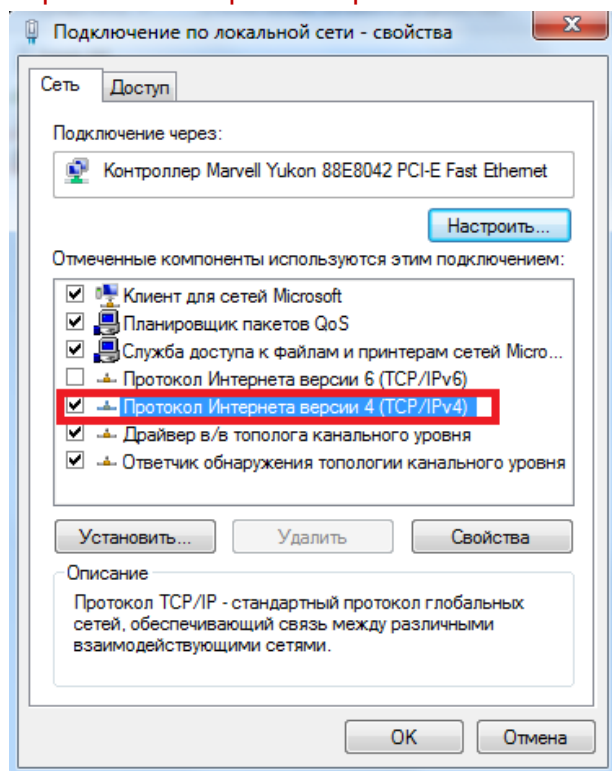
Выберите пункт "Изменение параметров ":



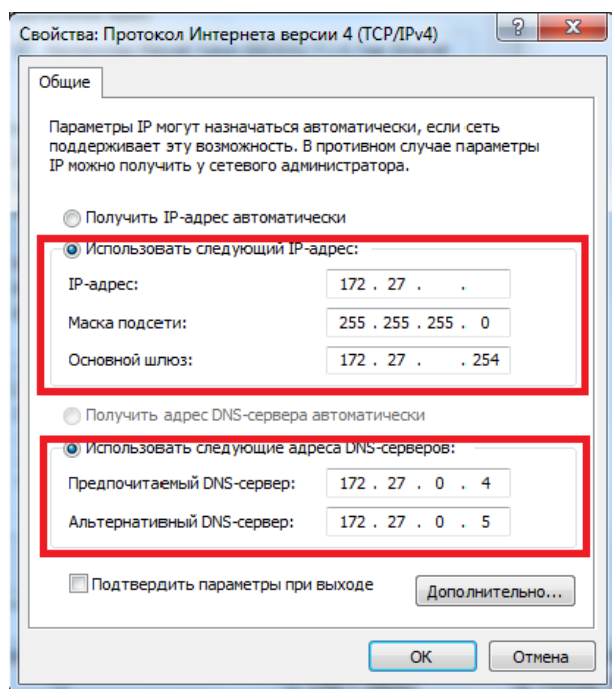
На "Подключении по локальной сети"



Нажмите правой кнопкой мыши и перейдите в "Свойства", затем в свойствах выберите "Протокол интернета версии 4":



Установите точку в положение "Использовать следующий IP адрес" и введите данные из Памятки пользователя:



Нажмите "Ok" во всех открытых окнах. **Локальная сеть и интернет настроены!** Интернет теперь будет у Вас работать, как только Вы включите и загрузите свой компьютер.